



TASHKENT

*Obodonatshirish, fasadlar, interyer, qo'llaniladigan materiallar, xonadonlarning reja yechimlari, avtoturargohlar va ularning raqamlari, majmuaning infratuzilmasiga oid tasvirlar shartli hisoblanadi va qurilish yoki foydalanish jarayonida o'zgarishi mumkin.



LOYIHA HAQIDA



Biznes toifadagi turar joy majmuasi, Mirzo Ulugʻbek tumanida, Sayram koʻchasi boʻylab joylashgan.

Ushbu loyiha NRG-BI va AI-Bina kompaniyalarining tajribasini birlashtirgan boʻlib, sizga Manhattan uslubida yashash imkonini beradi. Megapolis energiyasi va Kaliforniya hashamatining maqomi puxta oʻylangan arxitektura, zamonaviy interyerlar va rivojlangan infratuzilmada mujassam topgan. Katta imkoniyatlar muhiti, keng rejalashtirilgan xonadonlar va qulay joylashuv 4U Tashkent majmuasini – har kuni nufuz, qulaylik va ilhomni qadrllovchilar tanloviga aylantiradi.

Biznes
toifa

16-20
qavatli binolar

30 dan 131 m² gacha
maydonlari

3-metrli
shiftlar

4-6 ta xonadon
har bir qavatda

2027-yil III chorak
1-bosqich topshirilish
muddati

JOYLASHUVI

Mirzo Ulugʻbek tumanidagi turar joy majmuasi — bu qulaylik va nufuzli muhit uygʻunligidir. Atigi bir necha daqiqa piyoda yurish orqali siz “Pushkin” va “Buyuk Ipak Yoʻli” metro bekatlariga yetib borasiz, bu esa butun shahar boʻylab tezkor harakatlanish imkonini beradi.

Farzandli oilalar uchun yaqin atrofda maktablar va bolalar bogʻchalari mavjud, qulay hayot uchun esa barcha zarur infratuzilma taʼminlangan.

Muhim joylar yaqin:

- Har kungi xaridlar uchun “Korzinka” supermarketi
- Jahon iqtisodiyoti va diplomatiya universiteti — bilim va istiqbol markazi
- Xalqaro darajadagi taʼlim uchun yangi imkoniyat — qurilayotgan The British School of Tashkent



Pushkin va Buyuk Ipak
Yoʻli metro bekatlari



Jahon iqtisodiyoti va
diplomatiya universiteti



Maktablar



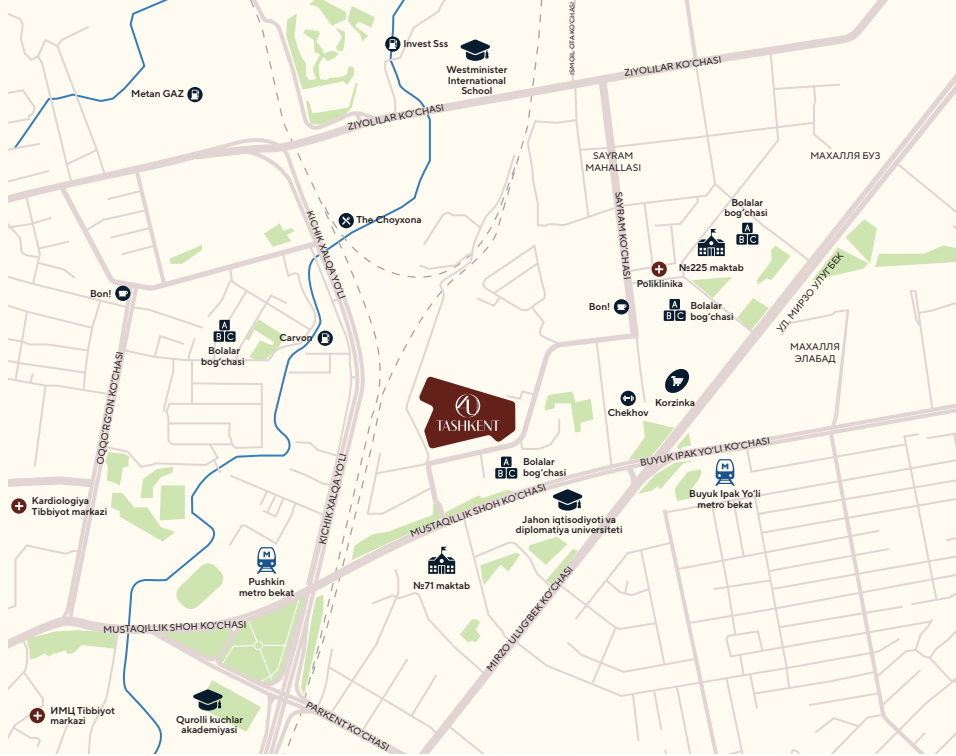
Bolalar
bogʻchalari



Tibbiyot
markazlari



Supermarket
“Korzinka”



4U LOYIHASINING BOSH REJASI



sport zonasi



dam olish joylari



futbol maydonchasi



dekorativ sharshara



yevropa ishlab chiqaruvchisidan
bolalar maydonchalari





2

3-1

3-2

4

1-3

1-1

1-2

Шкoлa

1-BOSQICHNING BOSH REJASI



Besedkalar



Sokin dam
olish zonasi



Bolalar o'yin
maydonchasi
0-5 yosh



Sport
maydonchasi



Dekorativ
sharshara



Bolalar o'yin
maydonchasi
6-12 yosh

QURILISH MATERIALLARI

KARKAS

Monolit temir-beton

XONADONLARARO DEVORLAR

g'isht

DERAZALAR

Metalloplastik, 3 kamerali profil,
multifunksional oynapaket bilan

FASAD

Pardozlash ishlarida klinker plitalari hamda tabiiy
tosh qoplamali alyuminiy kompozit panellar.



*Obodonlashtirish, fasadlar, interyer, qo'llaniladigan materiallar,xonadonlarning reja yechimlari, avtoturargohlar va ularning raqamlari, majmuaning infratuzilmasiga oid shartli hisoblanadi va qurilish yoki foydalanish jarayonida o'zgarishi mumkin.





*Obodonlashtirish, fasadlar, interyer, qo'llaniladigan materiallar,xonadonlarning reja yechimlari, avtoturargohlar va ularning raqamlari, majmuaning infratuzilmasiga oid tasvirlar shartli hisoblanadi va qurilish yoki foydalanish jarayonida o'zgarishi mumkin.



ARXITEKTURA MUALLIFLIK DIZAYNI

4U Tashkent ma'muriy qiyofasi amerika dizayn maktabi ruhida yaratilgan.

Fasadlarda quyidagi materiallardan foydalanilgan:

- tabiiy tosh,
- chuqur qo'ng'ir tUSDagi klinker g'isht,
- keng formatli alyuminiy panellar.

Ventilyatsiyalanuvchi fasad tufayli xonadonlarda yozda salqinlik, qishda esa iliqlik saqlanadi. Asosiy ranglar: qo'ng'ir (Brownstone), fil suyagi rangi (ivory), to'q kulrang va urg'u sifatida — feruza (biryuza) tUSDagi panellar. Bu rang palitrasi g'arb arxitekturasi uchun xos bo'lgan elementlar bilan uyg'unlashadi va majmuuga taniqli, nafis ko'rinish bag'ishlaydi.

HOVLI HUDUDI



Boy ko'kalam-
zorlashtirish



Dekorativ
sharshara



Mualliflik
landshaft
dizayni



Sport
maydonchasi



Stol
tennisi



Dam olish
zonasi



Yevropa ishlab
chiqaruvchisidan
bolalar maydonchalari



•Obodonlashtirish fasadlar, interyer, qo'llaniladigan material va oynadonlarning reja yechimlari, avtoturadonlar va ularning raqamlari, mahallaning xaritasi va tasvirlar shartli hisoblanadi va qurilish yoki foydalanish jarayonida o'zgarishi mumkin.





*Obodonlashtirish, fasadlar, interyer, qo'llaniladigan materiallar, xonadonlarning reja yechimlari, avtoturargohlar va ularning raqamlari, majmuaning infratuzilmasiga oid tasvirlar sharti hisoblanadi va qurilish yoki foydalanish jarayonida o'zgarishi mumkin.



HOVLI IDEOLOGIYASI

Bizning hovlimiz — bu shunchaki uylardan iborat boʻsh joy emas. Bu qulaylik va estetikani taʼminlash uchun har bir detali oʻylab chiqilgan yagona uslub falsafasi. Biz arxitektura, landshaft va madaniy qadriyatlarni uygʻun konsepsiyada birlashtirib, hayotga ilhom bagʻishlaydigan muhit yaratdik.

Hovli 4 bosqichga boʻlingan boʻlib, har birida oʻziga xos mavzu aks etgan. Bu mavzular eksteryerda — kichik arxitektura shakllarida, bolalar maydonchalarida, skameykalarda va dekorativ elementlarda ifoda etilgan.

CHOY HOVLISI

Choy — bu shinamlik, mehmondoʻstlik va sokin muloqot timsoli. Ushbu hudud shunday tarzda bezatilganki, aholi xotirjamlikdan bahramand boʻlishi, oilasi va doʻstlari bilan vaqt oʻtkazishi mumkin. Yaratilgan muhit dam olish ba yaqinlik hissini uygʻotishga xizmat qiladi.



*Obodonlashtirish, fasadlar, interyer, doʻlalanadigan materiallar xonadonlarning reja yechimlari, avtoturargohlar va ularning raqamlari, majmuaning infiruzilmasiga oid tasvirlar shartli hisoblanadi va qurilish yoki foydalanish jarayonida oʻzgarishi mumkin.



Tasvir faqat vizualizatsiya maqsadida Sun'iy Intelekt yordamida yaratilgan.
Haqiqiy dizayn sezilarli darajada farq qilishi mumkin.

YONG'OQLI HOVLI

*Ikkinchi bosqich uchun rejalashtirilgan

Yong'oq mustahkamlik va farovonlik timsoli sifatida qaraladi. Hovlining ushbu qismida ishonch va tabiat kuchi obrazlari aks ettirilgan. O'rindiqlar, maydonchalar va dam olish zonolari tabiiy turlarda ishlangan bo'lib, ular himoyalanganlik va iliqlik hissini uyg'otadi.

MEVALI HOVLI

*Ikkinchi bosqich uchun rejalashtirilgan

Mevalar — bu sog'lik-salamatlik, yangilik va quvvat timsolidir. Ushbu hovli hududi yorqin urg'ular, dinamika va hayotiy quvvat bilan to'ldirilgan. Hudud faol bo'lish, harakatlanish va quvonch hissini uyg'otadi — oila bilan dam olish va bolalar o'yinlari uchun ayni muddao.



*Tasvir faqat vizualizatsiya maqsadida Sun'iy Intelekt yordamida yaratilgan.
Haqiqiy dizayn sezilarli darajada aniq qilishi mumkin.



* Tasvir faqat vizualizatsiya maqsadida Sun'iy Intelekt yordamida yaratilgan.
Haqiqiy dizayn sezilarli darajada farq qilishi mumkin.

SHARQ SHIRINLIKLARI HOVLISI

* Ikkinchi bosqich uchun rejalashtirilgan

Sharqona shirinliklar — bu zavq, nozik did va bayram kayfiyatining timsolidir. Bu hudud ilhom va estetik zavq uchun mo'ljallangan makonga aylanadi. Yengillik va bezakli detallar bu yerda har kuni kichik bir bayram muhitini yaratadi.

FITNES MARKAZI

Fitnes markazi — kardio mashg'ulotlar, kuch mashqlari, pilates va yoga uchun maxsus zonalar, shuningdek, dush xonalari bilan jihozlangan.





*Obodonlashtirish, fasadlar, interyer, qo'llaniladigan materiallar,xonadonlarning reja yechimlari, avtoturargohlar va ularning raqamlari, majmuaning infratuzilmasiga oid tasvirlar shartli hisoblanadi va qurilish yoki foydalanish jarayonida o'zgarishi mumkin.



*Obodonlashtirish, fasadlar, interyer, qo'llaniladigan materiallar,xonadonlarning reja yechimlari, avtoturargohlar va ularning raqamlari, majmuaning infratuzilmasiga oid tasvirlar shartli hisoblanadi va qurilish yoki foydalanish jarayonida o'zgarishi mumkin.



QO'SHNIChILIK MARKAZI – KOVORKING HUDUDI

Qo'shnichilik markazi — bu majmua aholisi uchun mo'ljallangan zamonaviy muloqot, ish va dam olish makoni. Bu yerda har kim o'ziga mos ilhom va unumdorlik muhitini topa oladi.

Kovorking hududi qulaylik va ish jarayonidagi yengillikni qadrdlovchilar uchun yaratilgan:

- zamonaviy jihozlangan shinam ish joylari,
- yakka tartibdagi va jamoaviy ish zonalari,
- uchrashuvlar va hamkorlikdagi loyihalar uchun muzokaralar zonalari.

Bu — uydan uzoqqa chiqmasdan ishlash, xizmat uchrashuvlari o'tkazish, o'qish va rivojlanish uchun mo'ljallangan qulay makondir.

QO'SHINCHILIK MARKAZI – KINOROOM

Majmua aholisiga mo'ljallangan kinoteatr – bu filmlarni birga tomosha qilish va bo'sh vaqtni maroqli o'tkazish uchun qulay makon.

*Ikkinchi bosqich uchun rejalashtirilgan





*Obodonlashtirish, fasadlar, interyer, qo'llaniladigan materiallar,xonadonlarning reja yechimlari, avtoturargohlar va ularning raqamlari, majmuaning infratuzilmasiga oid tasvirlar shartli hisoblanadi va qurilish yoki foydalanish jarayonida o'zgarishi mumkin.

BOLALAR O'YIN MAYDONCHASI

*Ikkinchi bosqich uchun rejalashtirilgan

Yilning istalgan vaqtida bolalar xavfsiz va maroqli o'ynashlari mumkin bo'lgan yopiq o'yin xonasi. Bu qulay xona ota-onalar uchun xotirjamlik va bolalar uchun qulay va qiziqarli muhitni ta'minlash uchun mo'ljallangan.



*Obodonlashtirish, fasadlar, interyer, qo'llaniladigan materiallar,xonadonlarning reja yechimlari, avtoturargohlar va ularning raqamlari majmuahning infratuzilmasiga oid tasvirlar shartli hisoblanadi va qurilish yoki foydalanish jarayonida o'zgarishi mumkin.



*Obodonlashtirish, fasadlar, interyer, qo'llaniladigan materiallar,xonadonlarning reja yechimlari, avtoturargohlar va ularning raqamlari, majmuaning infratuzilmasiga oid tasvirlar shartli hisoblanadi va qurilish yoki foydalanish jarayonida o'zgarishi mumkin.

XOLLAR MUALLIFLIK DIZAYNI



Shovqinsiz
liftlar



Mualliflik
dizayni



Yumshoq
kutish zonasi



Bolalar
aravachalari
uchun hudud



To'siqsiz
muhit



Qulay ikkitomonlama
kirish yo'laklari





40
TASHKENT

“Obodonlashtirish, fasadlar, interyer, qoʻllaniladigan materiallar, xonadonlarning reja yechimlari, avtoturargohlar va ularning raqamlari, majmuaning infratuzilmasiga oid tasvirlar shartli hisoblanadi va qurilish yoki foydalanish jarayonida oʻzgarishi mumkin.

*Obodonlashtirish, fasadlar, interyer, qo'llaniladigan materiallar,xonadonlarning reja yechimlari, avtoturargohlar va ularning raqamlari, majmuaning infratuzilmasiga oid tasvirlar shartli hisoblanadi va qurilish yoki foydalanish jarayonida o'zgarishi mumkin.

KUTISH ZONALARI

Kutish zonasi dizayni sizning qulayligingiz uchun yaratilgan bo'lib, u zamonaviy va puxta o'ylangan bezaklar bilan jihozlangan.



*Obodonlashtirish, fasadlar, interyer, qo'llaniladigan materiallar, koradoblarning reja yechimlari, avtoturargohlar va ularning raqamlari, majmuaning qurilish va foydalanish shartli hisoblanadi va qurilish yoki foydalanish jarayonida o'zgarishi mumkin.



Ob'ektning barcha fazo va interyer, qo'llaniladigan materiallar, xonadonlarning reja yechimlari, avtoturargohlar va ularning raqamlari, majmuaning infratuzilmasiga oid tasvirlar shartli hisoblanadi va qurilish yoki foydalanish jarayonida o'zgarishi mumkin.

SHOVQINSIZ LIFTLAR

Bizning shovqinsiz liftlarimiz sokin va xavfsiz ko'tarilishni ta'minlaydi va sizning yangi uyingizdagi kundalik hayotingizga qulaylik hamda uslub bag'ishlaydi.





18	1801
15	1501
14	1401
13	1301
12	1201
11	1101
10	1001
9	901
8	801
7	701
6	601
5	501
4	401
3	301
2	201
1	101

5
^
v

5
^
v

*Obodonlashtirish, fasadlar, interyer, qo'llaniladigan materiallar xopadonlarning reja vechimlari, avtoturargohlar va ularning raqamlari, majmuaning infratuzilmasiga oid tasvirlar shartli hisoblanadi va qurilish yoki foydalanish jarayonida o'zgarishi mumkin.



*Obodonlashtirish, fasadlar, interyer, qo'llaniladigan materiallar,xonadonlarning reja yechimlari, avtoturargohlar va ularning raqamlari, majmuaning infratuzilmasiga oid tasvirlar shartli hisoblanadi va qurilish yoki foydalanish jarayonida o'zgarishi mumkin.

ARAVACHALAR UCHUN HUDUD

Har bir uyning kirish qismida aravachalar qo'yish uchun qulay hudud mavjud bo'lib, yosh oilalar uchun maksimal qulaylikni ta'minlaydi.



*Obodonlashtirish, fasadlar, interyer, qo'llaniladigan materiallar, xonadonlarning reja yechimlari, avtoturargohlar va ularning raqamlari, majmua ning infratuzilmasiga old tasvirlar shartli hisoblanadi va qurilish yoki foydalanish jarayonida o'zgarishi mumkin.

SIZNING XONADONINGIZ



Polga shovqinni yutuvchi qatlam bilan birgalikda dastlabki beton qoplama (styajka) qilingan



Shift balandligi
3 metr



Elektron qulf tizimi



Isitish va suv ta'minoti bo'yicha muhandislik kommunikatsiyalari tortilgan



IP domofoniya tizimi

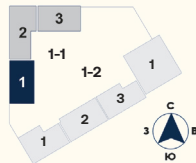


Derazalar:
3 kamerali profil
multifunksional oynapaket
bilan jihozlangan



*Obodonlashtirish, fasadlar, interyer, qo'llaniladigan materiallar,xonadonlarning reja yechimlari, avtoturargohlar va ularning raqamlari, majmuaning infratuzilmasiga oid tasvirlar shartli hisoblanadi va qurilish yoki foydalanish jarayonida o'zgarishi mumkin.

REJALASHTIRISH YECHIMLARI 1-BLOK



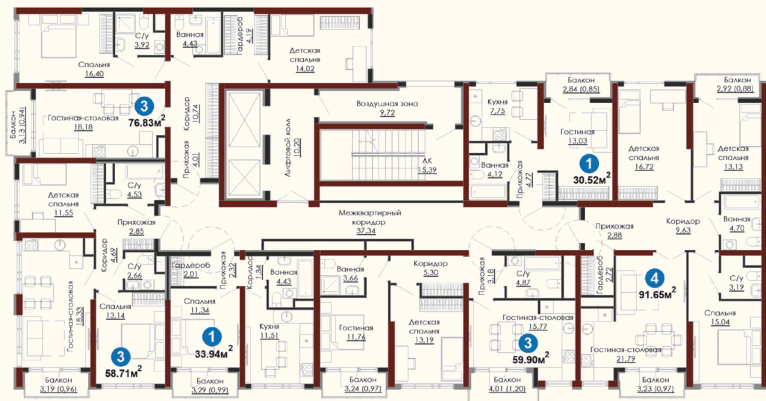
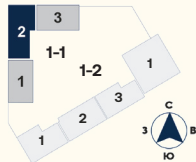
2 - XONALI XONADON



1 - XONALI XONADON



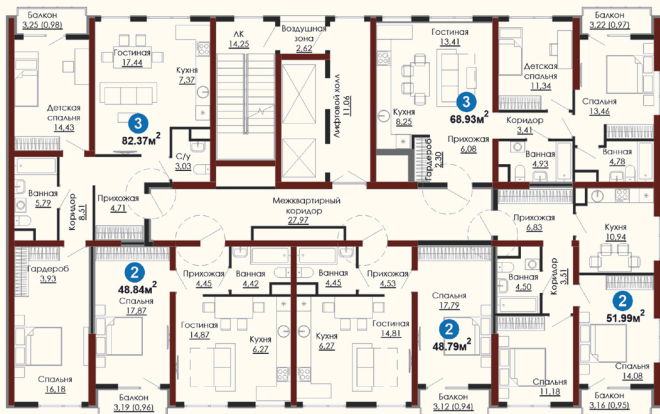
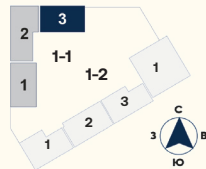
REJALASHTIRISH YECHIMLARI 2-BLOK



4 - XONALI XONADON



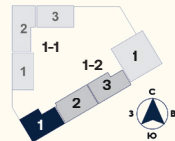
REJALASHTIRISH YECHIMLARI 3-BLOK



3 - XONALI XONADON



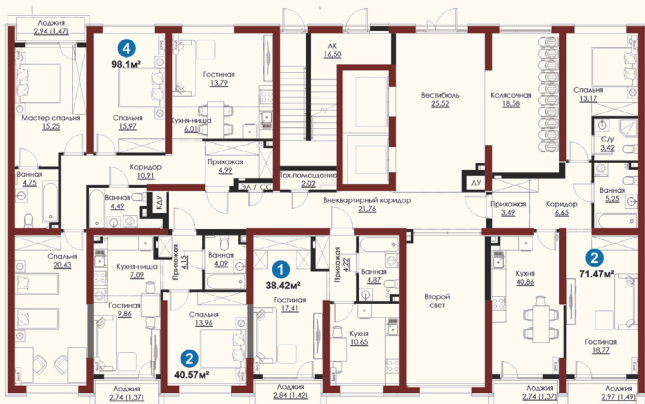
REJALASHTIRISH YECHIMLARI 4-BLOK



3 - XONALI XONADON



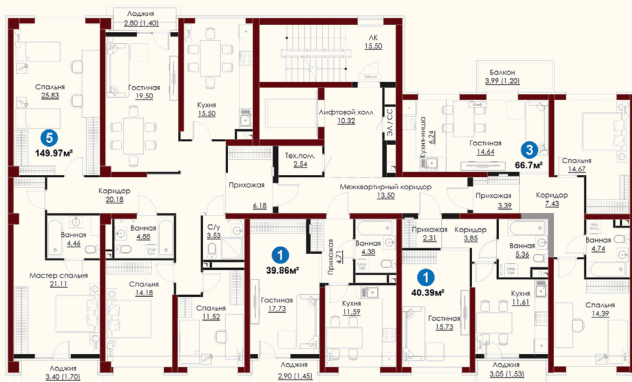
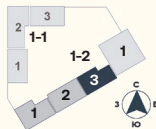
REJALASHTIRISH YECHIMLARI 5-BLOK



4 - XONALI XONADON



REJALASHTIRISH YECHIMLARI 6-BLOK



1 - XONALI XONADON

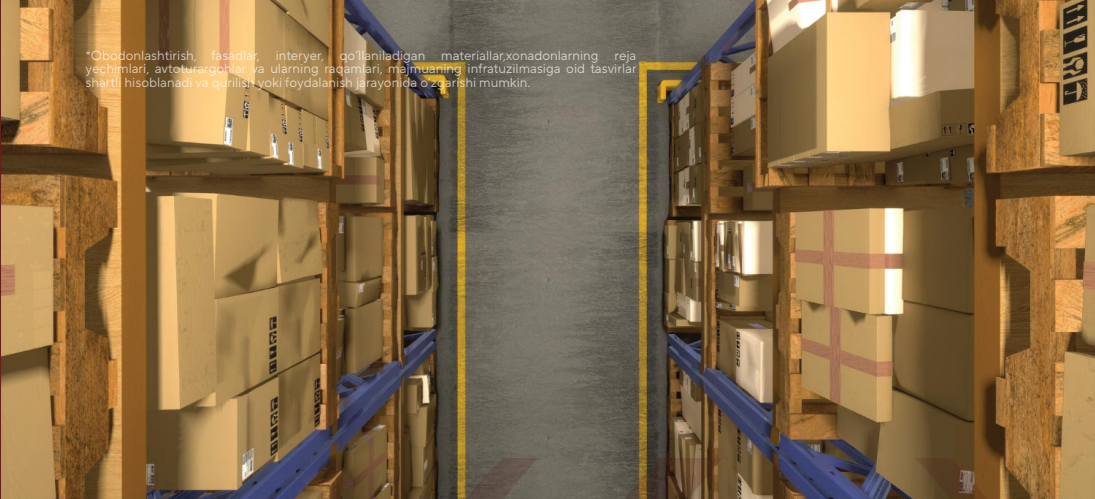


PARKING

Namlik, yomon ob-havo va tasodifiy shikastlanishdan himoyalangan yer osti avtoturargohimizda sizning mashinangiz xavfsiz bo'ladi.



*Obodonlashtirish, fasadlar, interyer, qo'llanilgan materiallar, xonadonlarning reja yechimlari, avtoturargohlar va ularning raqamli majmuahning infratuzilmasiga oid tasvirlar shartli hisoblanadi va qurilish yoki foydalanish jarayonida o'zgarishi mumkin.



*Obodonlashtirish, fсадlar, interyer, qo'llaniladigan materiallar,xonadonlarning reja yechimlari, avtoturargohlar va ularning raqamlari, majmuening infratuzilmasiga oid tasvirlar shartli hisoblanadi va qurilish yoki foydalanish jarayonida o'zgarishi mumkin.

BOXROOM

Qo'shimcha qulaylik uchun keng saqlash joylari taqdim etiladi. Endi siz kvartirangizni ozoda va keng qilib, sport anjomlari, mavsumiy buyumlar yoki boshqa narsalarni saqlashingiz mumkin.

Obodonlashtirish, fasadlar, interyer, qo'llaniladigan materiallar, xonadonlarning reja yechimlari, avtorarqonlar va ularning raqamli, mahallaning infratuzilmasiga oid tasvirlar shartli hisoblanadi va qurilish yoki foydalanish jarayonida o'zgarishi mumkin.





TIJORAT BIRLAR

Birinchi qavatlarda istalgan turdagi biznes uchun mos tijorat binolari mavjud.

AHOLI O'TUVCHANLIGI

Qulay joylashuv tufayli yildan-yilga oshib borayotgan mijozlar oqimi kafolatlanadi.

ERKIN REJALASHTIRISH

Xonalarni o'z biznesingiz ehtiyojlariga to'liq moslab jihozlash imkonini beradi.

BALAND SHIFTLAR 4,05 METRGACHA

Xonalarni kengaytiradi va dizaynerlik g'oyalarini amalga oshirish imkonini beradi.

VITRAJ DERAZALAR

Ko'p miqdordagi tabiiy yorug'lik biznesingizni ko'cha tomondan aniq ko'rinadigan qiladi.

XIZMAT VA BOSHQARUV

Raqamli boshqaruv kompaniyasi. 2004 yildan buyon turar joy binolarining kompleks xizmat ko'rsatishi.



11 000 DAN ZIYOD OILA
BIZNING UYLARIMIZDA
ISTIQQOMAT QILADI

Biz xizmat ko'rsatamiz:

- 19 tadan ortiq turar joy binosiga
- 267 tadan ortiq ofisga
- 1 470 ta avtoturargoh joyiga

QO'SHNICHILIK MADANIYATI

So'nggi 1,5 yil ichida aholi uchun mo'ljallangan 150 dan ortiq tadbirlar o'tkazildi.

Maxsus jamoa sizning dam olishingiz masalasida g'amxo'rlik qiladi: kattalar va bolalar uchun turli ko'ngilochar tadbirlar tashkil etiladi, bu tadbirlar jamiyat birligi va qo'shnichilik madaniyatini rivojlantirishga qaratilgandir.





NRG-BI Toshkent shahridagi
savdo bo'limlari manzillari:
Nukus ko'chasi 91/1
Oybek ko'chasi 38A

1360



Al-Bina Toshkent shahridagi
savdo bo'limlari manzillari:
Mirzo-Ulug'bek tumani, Yangi
O'zbekiston ko'chasi 37/2 uy

Loyihaning arxitekturasi, obodonlashtirish, fasadlar, interyer, materiallar, ularning raqamlari hamda majmua infratuzilmasi shartli bo'lib, loyihalash, qurilish va ekspluatatsiya jarayonida o'zgartirilishi mumkin. Ushbu reklama ommaviy oferta hisoblanmaydi.