



TASHKENT

\*Изображения благоустройства, фасадов, интерьера, применяемых материалов, планировочных решений квартир, паркинга и их нумерация, инфраструктура комплекса являются условными и могут быть изменены в ходе строительства и эксплуатации.



# О ПРОЕКТЕ



Жилой комплекс бизнес-класса, расположенный в Мирзо-Улугбекском районе, вдоль улицы Сайрам.

Проект объединивший в себе опыт 2-х компаний - NRG-BI и AI-Vina где вы имеете возможность жить в ритме Манхэттена. Энергия мегаполиса и статус калифорнийской роскоши воплотились в продуманной архитектуре, стильных интерьерах и развитой инфраструктуре. Атмосфера больших возможностей, просторные планировки и развитая локация делают 4U Tashkent выбором тех, кто ценит престиж, комфорт и вдохновение каждый день.

Бизнес  
класс

16-20  
этажей

30 до 131 м<sup>2</sup>  
площади

3-х метровые  
потолки

4-6 квартир  
на этаже

III квартал 2027 г.  
срок сдачи первой  
очереди

# МЕСТОРАСПОЛОЖЕНИЕ

Жилой комплекс в Мирзо-Улугбекском районе – это гармония удобства и престижного окружения. Всего несколько минут пешком отделяют вас от станций метро «Пушкинская» и «Буюк Ипак Йули», открывающих быстрый доступ ко всему городу. Для семей с детьми предусмотрена близость школ и детских садов, а для комфортной жизни – вся необходимая инфраструктура.

Всё важное рядом:

– супермаркет «Корзинка» для ежедневных покупок

– Университет мировой экономики и дипломатии – центр знаний и перспектив

– строится частная школа The British School of Tashkent – новое пространство для образования международного уровня



ст. Метро Пушкин  
и Буюк ипак йули



Университет мировой  
экономики и дипломатии



Школы



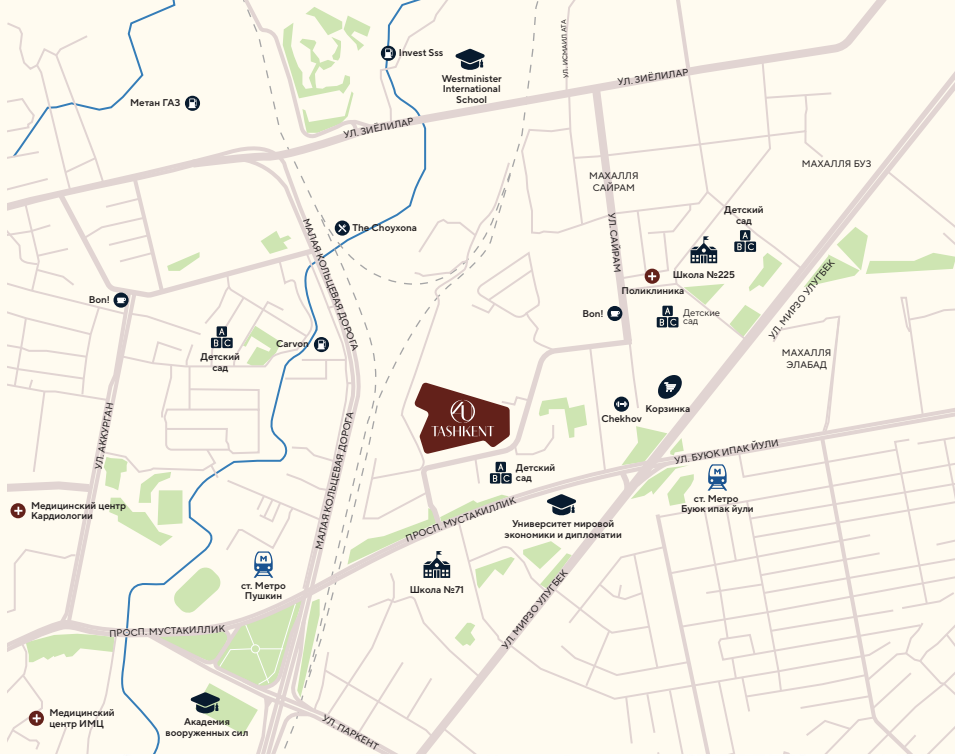
Детские  
сады



Медицинские  
центры



Супермаркет  
“Korzinka”



# ГЕНЕРАЛЬНЫЙ ПЛАН ПРОЕКТА 4U



спортивная зона



зона тихого отдыха



футбольная площадка



декоративный водопад



детские площадки  
европейского производства





2

3-1

3-2

4

1-1

1-2

1-3

# ГЕНЕРАЛЬНЫЙ ПЛАН 1-ОЧЕРЕДИ



Зона тихого  
отдыха



Зона тихого  
отдыха



Детская  
площадка  
0-5 лет



Спортивная  
площадка



Декоративный  
водопад



Детская  
площадка  
6-12 лет

# МАТЕРИАЛЫ СТРОИТЕЛЬСТВА

## КАРКАС

Монолитный железобетон

## МЕЖКВАРТИРНЫЕ СТЕНЫ

Кирпич

## ОКНА

Металлопластиковые, 3-х камерный профиль  
с мультифункциональным стеклопакетом

## ФАСАД

При отделке используется клинкерная глина  
в сочетании с алюминиевыми композитными  
панелями и натуральным камнем.



\*Изображения благоустройства, фасадов, интерьера, применяемых материалов, планировочных решений квартир, паркинга и их нумерация, инфраструктура комплекса являются условными и могут быть изменены в ходе строительства и эксплуатации.





\*Изображения благоустройства, фасадов, интерьера, применяемых материалов, планировочных решений квартир, паркинга и их нумерация, инфраструктура комплекса являются условными и могут быть изменены в ходе строительства и эксплуатации.



# АРХИТЕКТУРА АВТОРСКИЙ ДИЗАЙН

Архитектурный образ 4U Tashkent выдержан в духе американской школы дизайна.

Фасады оформлены с применением:

- натурального камня,
- клинкерного кирпича глубокого коричневого оттенка,
- алюминиевых широкоформатных панелей.

Благодаря вентилируемому фасаду в квартирах сохраняется прохлада летом и тепло зимой.

Основные цвета — коричневый (Brownstone), слоновая кость, тёмно-серый и акцентные панели бирюзового тона. Эта палитра перекликается с характерными элементами западной архитектуры и придаёт комплексу узнаваемый, элегантный облик.

# ДВОРОВОЕ ПРОСТРАНСТВО



Богатое  
озеленение



Декоративный  
водопад



Авторский  
ландшафтный  
дизайн



Спортивная  
площадка



Теннисный  
стол



Зона тихого  
отдыха



Детские площадки  
европейского  
производства



Изображения благоустройства, фасадов, интерьеров, планировочных решений квартир, паркинга и инженерных входов являются условными и могут быть изменены в ходе строительства и сдачи объекта.





\*Изображения благоустройства, фасадов, интерьера, применяемых материалов, планировочных решений квартир, паркинга и их нумерация, инфраструктура комплекса являются условными и могут быть изменены в ходе строительства и эксплуатации.



# ИДЕОЛОГИЯ ДВОРА

Наш двор – это не просто пространство между домами. Это философия единого стиля, где каждая деталь продумана для комфорта и эстетики. Мы объединили архитектуру, ландшафт и культурные коды в гармоничную концепцию, чтобы создать атмосферу, вдохновляющую на жизнь.

Двор делится на 4 очереди, каждая из которых отражает свою уникальную тематику. Темы воплощены в экстерьере: в малых архитектурных формах, детских площадках, скамейках и декоративных элементах.

# ЧАЙНЫЙ ДВОР

Чай символизирует уют, гостеприимство и неспешное общение. Пространство оформлено так, чтобы жители могли наслаждаться спокойствием, проводить время с семьёй и друзьями. Атмосфера располагает к отдыху и единению.



Изображения благоустройства, фасадов, интерьера, применяемых материалов, планировочных решений квартир, паркинга и их нумерация, инфраструктура комплекса являются условными и могут быть изменены в ходе строительства и эксплуатации.



Изображение создано с помощью ИИ исключительно для визуализации. Реальный дизайн может значительно отличаться.

## ОРЕХОВЫЙ ДВОР

\*Планируется на второй очереди

Орех ассоциируется с крепостью и изобилием. В этой части двора отражены образы надёжности и природной силы. Скамейки, площадки и зоны отдыха выполнены в натуральных оттенках, создавая чувство защищённости и тепла.

# ФРУКТОВЫЙ ДВОР

\* Планируется на второй очереди

Фрукты — символ здоровья, свежести и энергии. Эта очередь двора наполнена яркими акцентами, динамикой и жизненной силой. Пространство стимулирует активность, движение и радость, подходит для семейного досуга и детских игр.



\* Изображение создано с помощью ИИ исключительно для визуализации. Реальный дизайн может значительно отличаться.



\*Изображение создано с помощью ИИ исключительно для визуализации. Реальный дизайн может значительно отличаться.

\*Планируется на второй очереди

## ДВОР ВОСТОЧНЫХ СЛАДОСТЕЙ

Сладости Востока олицетворяют удовольствие, изысканность и праздник. Здесь пространство превращается в место для вдохновения и эстетического наслаждения. Лёгкость и декоративность деталей создают атмосферу маленького праздника каждый день.

# ФИТНЕСС ЦЕНТР

Фитнес-центр с зонами для кардио, силовых тренировок, пилатеса и йоги, а также душевыми комнатами.





\*Изображения благоустройства, фасадов, интерьера, применяемых материалов, планировочных решений квартир, паркинга и их нумерация, инфраструктура комплекса являются условными и могут быть изменены в ходе строительства и эксплуатации.



\*Изображения благоустройства, фасадов, интерьера, применяемых материалов, планировочных решений квартир, паркинга и их нумерация, инфраструктура комплекса являются условными и могут быть изменены в ходе строительства и эксплуатации.



# СОСЕДСКИЙ ЦЕНТР – КОВОРКИНГ ЗОНА

Соседский центр – это современное пространство для общения, работы и отдыха жителей комплекса. Здесь каждый найдёт место для продуктивности и вдохновения.

Коворкинг-зона создана для тех, кто ценит комфорт и удобство в работе:

- уютные рабочие места с современным оснащением,
- зоны для индивидуальной и командной работы,
- переговорные для встреч и совместных проектов.

Это место, где можно работать рядом с домом, проводить деловые встречи, учиться и развиваться, не выезжая в центр города.

# СОСЕДСКИЙ ЦЕНТР – КИНОРУМ

Кинозал для жителей комплекса – уютное пространство для совместного просмотра фильмов и проведения досуга.

\*Планируется на второй очереди





\*Изображения благоустройства, фасадов, интерьера, применяемых материалов, планировочных решений квартир, паркинга и их нумерация, инфраструктура комплекса являются условными и могут быть изменены в ходе строительства и эксплуатации.

# ДЕТСКАЯ ИГРОВАЯ

\*Планируется на второй очереди

Закрытая игровая комната, где дети могут весело и безопасно проводить время в любое время года. Уютное пространство создано так, чтобы родителям было спокойно, а детям – комфортно и интересно.



\*Изображения благоустройства, фасадов, интерьера, применяемых материалов, планировочных решений квартир, паркинга и их нумерация, инфраструктура комплекса являются условными и могут быть изменены в ходе строительства и эксплуатации.



\*Изображения благоустройства, фасадов, интерьера, применяемых материалов, планировочных решений квартир, паркинга и их нумерация, инфраструктура комплекса являются условными и могут быть изменены в ходе строительства и эксплуатации.

# ХОЛЛЫ АВТОРСКИЙ ДИЗАЙН



Бесшумный  
лифт



Авторский  
дизайн



Мягкая зона  
ожидания



Колясочная  
зона



Безбарьерная  
среда



Удобные сквозные  
подъезды





Изображения благоустройства, фасадов, интерьера, применяемых материалов, планировочных решений квартир, паркинга и их нумерация, инфраструктура комплекса являются условными и могут быть изменены в ходе строительства и эксплуатации.

\*Изображения благоустройства, фасадов, интерьера, применяемых материалов, планировочных решений квартир, паркинга и их нумерация, инфраструктура комплекса являются условными и могут быть изменены в ходе строительства и эксплуатации.

# ЗОНЫ ОЖИДАНИЯ

Дизайн зоны ожидания спроектирован для вашего комфорта, предлагая стильное и продуманное оформление



\*Изображения благоустройства, фасадов, интерьера, планировочных решений квартир, паркинга и их нумерации являются условными и могут быть изменены в ходе строительства и эксплуатации.



Изображения фасадов, интерьеров, применяемых материалов, планировочных решений квартир, паркинга и их нумерация, инфраструктура комплекса являются условными и могут быть изменены в ходе строительства и эксплуатации.

# БЕСШУМНЫЕ ЛИФТЫ

Наши бесшумные лифты обеспечивают тихий и безопасный подъем, придают комфорт и стиль вашему ежедневному пребыванию в новом доме





10	1001
15	1501
14	1401
13	1301
12	1201
11	1101
10	1001
9	901
8	801
7	701
6	601
5	501
4	401
3	301
2	201
1	101

5  
^  
v

5  
^  
v

\*Изображения благоустройства, фасадов, интерьера, примененных материалов, планировочных решений квартир, паркинга и их нумерация, инфраструктура комплекса являются условными и могут быть изменены в ходе строительства и эксплуатации.



\*Изображения благоустройства, фасадов, интерьера, применяемых материалов, планировочных решений квартир, паркинга и их нумерация, инфраструктура комплекса являются условными и могут быть изменены в ходе строительства и эксплуатации.

# КОЛЯСОЧНАЯ ЗОНА

Входная группа каждого дома укомплектована удобной колясочной, обеспечивая комфорт для молодых семей.



\*Изображения благоустройства, фасадов, интерьеров, применяемых материалов, планировочных решений квартир, паркинга и их нумерация, инфраструктура комплекса являются условными и могут быть изменены в ходе строительства и эксплуатации.

# ВАША КВАРТИРА



На полу выполнена стяжка со звукоизоляционным слоем



Разводка инженерных коммуникаций отопления и водопровода



Высота потолка 3 метра



IP домофония



Электронные замки

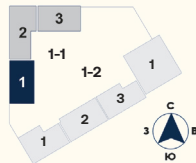


Окна:  
3-х камерный профиль  
мультифункциональный  
стеклопакет

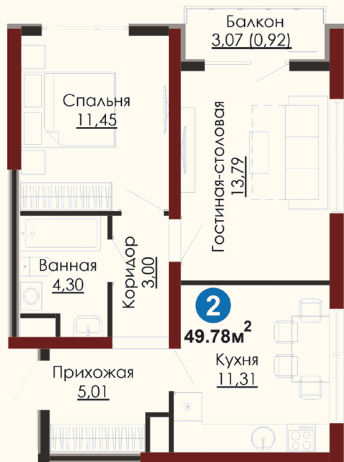


\*Изображения благоустройства, фасадов, интерьера, применяемых материалов, планировочных решений квартир, паркинга и их нумерация, инфраструктура комплекса являются условными и могут быть изменены в ходе строительства и эксплуатации.

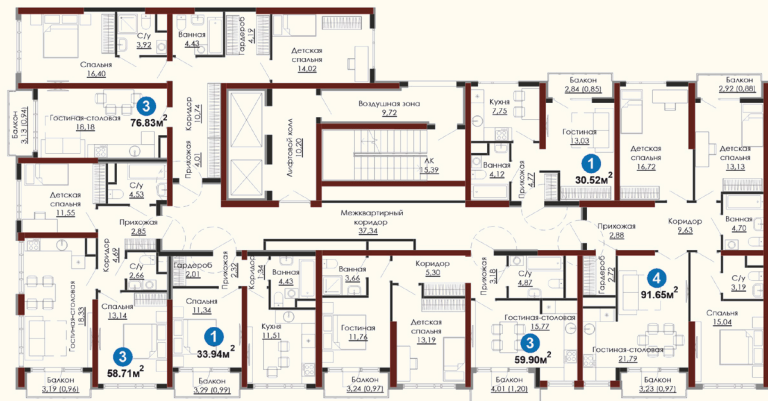
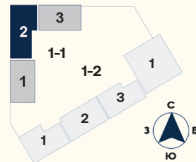
# ПЛАНИРОВОЧНЫЕ РЕШЕНИЯ 1-БЛОК



# 2 - КОМНАТНАЯ КВАРТИРА



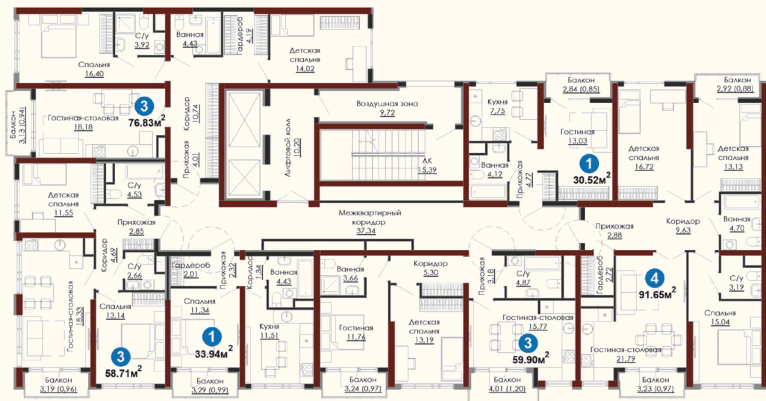
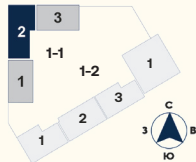
# ПЛАНИРОВОЧНЫЕ РЕШЕНИЯ 2-БЛОК



# 1 - КОМНАТНАЯ КВАРТИРА



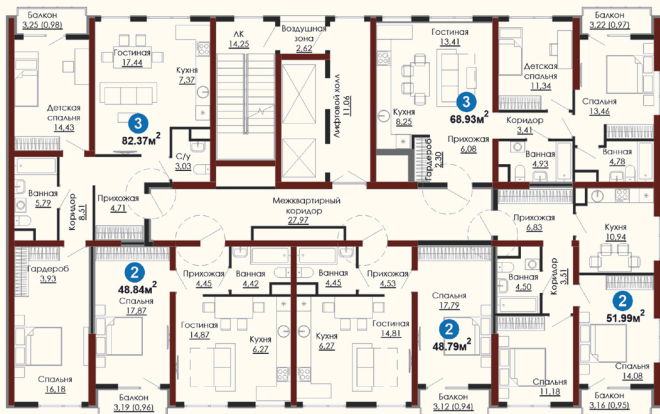
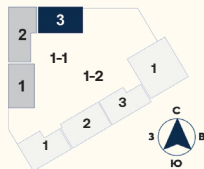
# ПЛАНИРОВОЧНЫЕ РЕШЕНИЯ 2-БЛОК



# 4 - КОМНАТНАЯ КВАРТИРА



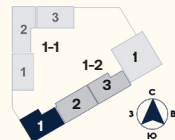
# ПЛАНИРОВОЧНЫЕ РЕШЕНИЯ 3-БЛОК



# 3 - КОМНАТНАЯ КВАРТИРА



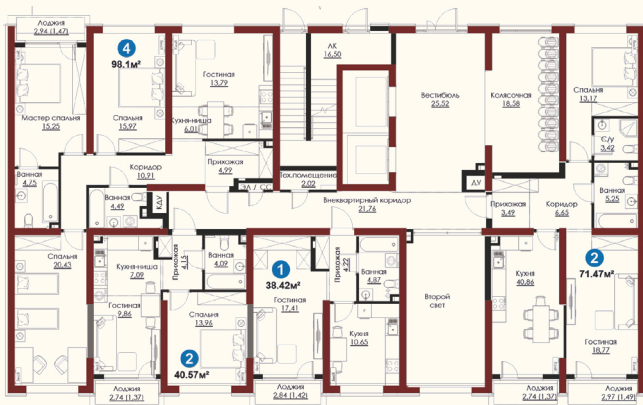
# ПЛАНИРОВОЧНЫЕ РЕШЕНИЯ 4-БЛОК



# 3 - КОМНАТНАЯ КВАРТИРА



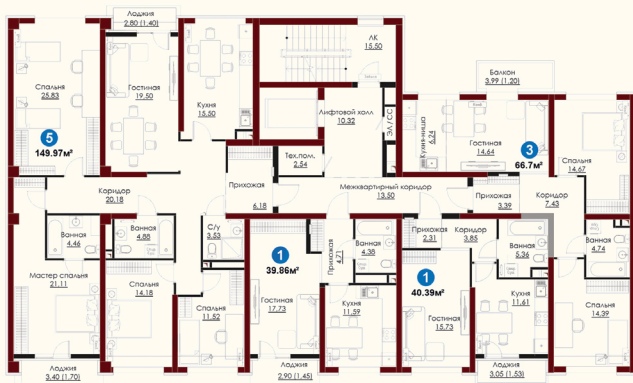
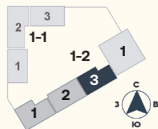
# ПЛАНИРОВОЧНЫЕ РЕШЕНИЯ 5-БЛОК



# 4 - КОМНАТНАЯ КВАРТИРА



# ПЛАНИРОВОЧНЫЕ РЕШЕНИЯ 6-БЛОК



# 1 - КОМНАТНАЯ КВАРТИРА



# PARKING

Ваш автомобиль будет в безопасности в нашем подземном паркинге, который защищает от влаги, непогоды, и случайных повреждений.



\*Изображения благоустройства, фасадов, интерьера, применяемых материалов, планировочных решений квартир, паркинга, биклассификация, инфраструктура комплекса являются условными и могут быть изменены в ходе строительства и эксплуатации.

\*Изображения благоустройства, фасадов, интерьера, применяемых материалов, планировочных решений квартир, паркинга и их нумерация, инфраструктура комплекса являются условными и могут быть изменены в ходе строительства и эксплуатации.



## BOXROOM

Для дополнительного удобства, предусмотрены просторные кладовые помещения. Теперь вы можете хранить спортивный инвентарь, сезонные вещи или любые другие предметы, сохраняя порядок и простор в вашей квартире.

Изображения благоустройства, фасадов, интерьера, применяемых материалов, планировочных решений, квартир, паркинг и их нумерация, инфраструктура комплекса являются условными и могут быть изменены в ходе строительства и эксплуатации.





# КОММЕРЧЕСКИЕ ПОМЕЩЕНИЯ

На первых этажах имеются коммерческие помещения, которые подходят для любого вида бизнеса.

## ПРОХОДИМОСТЬ

Удачное расположение гарантирует ежегодно возрастающий трафик

## СВОБОДНАЯ ПЛАНИРОВКА

позволяет полностью обустроить помещение под нужды своего бизнеса

## ВЫСОКИЕ ПОТОЛКИ ДО 4,05 МЕТРОВ

расширяют пространство и дают возможность для реализации дизайнерских решений

## ВИТРАЖНОЕ ОСТЕКЛЕНИЕ

Обилие света позволит бизнесу быть хорошо заметным на улице

# СЕРВИС И УПРАВЛЕНИЕ

Цифровая управляющая компания. Комплексное обслуживание жилых домов с 2004 года.



БОЛЕЕ 11 000 СЕМЕЙ  
ПРОЖИВАЕТ  
В НАШИХ ДОМАХ

**Мы обслуживаем:**

- более 19 домов
- свыше 267 офисов
- 1 470 паркомест

# КУЛЬТУРА ДОБРОСОСЕДСТВА

За последние 1,5 года было проведено более 150 мероприятий для жителей.

Специальная команда заботится о Вашем досуге: для взрослых и детей организуются различные развлекательные события, направленные на развитие сплочённости и добрососедства.





Адреса отделов продаж  
NRG-BI г. Ташкент:  
ул. Нукус 91/1  
ул. Ойбека 38А

1360



Адреса отделов продаж  
Al-Bina в г. Ташкент:  
Мирзо-Улугбекский район, проспект  
новый Узбекистан 37/2 Дом

Архитектура проекта, изображение благоустройства, фасадов, интерьера, материалов, их нумерация, инфраструктура комплекса являются условными и могут быть изменены в процессе проектирования, строительства и эксплуатации. Настоящая реклама не является публичной офертой.